

# pour les plus de 12 ans...

Venez apprendre le hip-hop  
avec un professeur diplômé

40€ au trimestre  
(possibilité paiement passe-  
port CAF et MSA)



Le mercredi 18h à 20h  
salle de danse  
rue des écoles à Fresnay

## Atelier théâtre

les mercredis ou les samedis  
(en fonction des inscriptions)  
de 14h30 à 16h30 à Escale  
Tarifs: 45€ au trimestre  
15 € stage vacances

## Atelier modélisme, maquette

Réalisation d'une maquette de Fresnay sur  
Sarthe au moyen Age  
mercredis ou samedis  
14h30 à 16h30  
Ouvert adultes et jeunes plus de 12 ans

INSCRIPTION  
Comment faire?

➔ S'adresser au centre social ESCALE

➔ Prendre son adhésion à ESCALE

- 3€ pour une personne seule
- 6€ par famille pour l'année
- 8€ hors canton



Renseignements et inscriptions

Centre Social ESCALE

4, place Bassum

72130 FRESNAY SUR SARTHE

Tél. 02.43.34.82.47

Site : [www.association-escale.com](http://www.association-escale.com)

Email : [cse72@wanadoo.fr](mailto:cse72@wanadoo.fr)



# POUR

# les familles...



# et les jeunes de plus de 12 ans...



Document du 09/10/2007

# SPECTACLES

Venez-vous inscrire !

Soties Le Mans

- **HOLIDAY ON ICE**

À voir en famille.

MERCREDI 10 OCTOBRE 17h30

Tarif adulte 35€ enf.25€  
(places numérotées)

- **PIERRE ET FILS**

LUNDI 29 OCTOBRE

Palais des congrès Le Mans

Comédie théâtrale

Tarif unique 49€

- **DEEP PURPLE**

Rock « années 70 »

Dimanche 25 Novembre 18 h

Tarif unique: 44€

- **BAL DE L'EMPEREUR**

Vendredi 21 Décembre 20h30

Tarif unique: 45€

# NOUVEAU

Transport en minibus possible

Les lundis ou jeudis

Possibilité de sortie cinéma

(en fonction des inscriptions)

Constituez un groupe et nous vous aiderons  
à finaliser votre sortie !

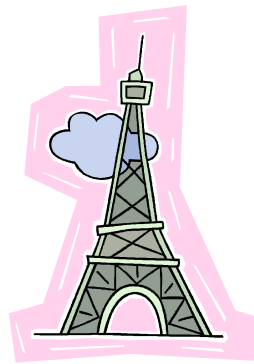
# Les Sorties...

## PARIS

### SAMEDI 1 DECEMBRE

Départ 7h15 retour 22h15

INSCRIPTIONS AVANT LE 10 NOVEMBRE



JOURNEE LIBRE 20€

Avec à 14h visite 35€

MUSEE DU LUXEMBOURG

EXPOSITION ARCIMBOLDO

# Les Ateliers...

Venez -vous renseigner !

Un jeudi sur deux après-midi

de 14h à 16h

- cuisine à petits prix
- nouvelles techniques de loisirs créatifs
- Ateliers tricot, crochet, point de croix, broderie, couture

Le samedi après midi de 14h à 16h<sub>2</sub>

- Atelier modélisme (adultes et jeunes)

# Avec les enfants

- VENDREDI 21 DECEMBRE à 20h30  
À partir de 8 ans à voir en famille Théâtre du Mans

## Le cirque invisible

Inscriptions avant le 20 novembre

Tarifs -de15 ans 14 euros

Adultes 19 euros

# La Commission Famille

- Elle réunit des parents qui organisent des sorties, des actions, de l'entraide.
- Son but est de créer un lien, un échange entre les habitants de notre canton.
- Les dates de réunions sont fixées en fonction des disponibilités de chacun, elles ont lieu une fois par mois  
à ESCALE
- Quelques projets en cours: un séjour à la neige, une sortie à la mer

Venez-nous rejoindre !

# La salle « Thé ou café »

- Le point info famille, documentation diverses (loisirs, CAF, MSA, santé, journaux quotidiens..) Pour toutes les questions qui concernent les familles, de la naissance à la prise en charge des anciens.
- Des expositions régulières
- Des soirées débats